

women & the City

A stylized illustration of a cityscape with a green ground line. From left to right, it features a small green tree, a pink house with white windows, a tall orange skyscraper, another green tree, and a purple house with white windows.

12/13/14/15 ottobre

Torino

DIVERSITA' DI GENERE E SICUREZZA SUL LAVORO

10 OTTOBRE 2023
PRIMA INDUSTRIE

Arch. FRANCINE AMSLER Facility e H&S Manager



DIVERSITA' DI GENERE

- LEGGI
- DATI
- LETTERATURA

12/09/2015 ottobre
Torino



SESSO e GENERE

IL SESSO FA RIFERIMENTO ALLE CARATTERISTICHE BIOLOGICHE DI UN INDIVIDUO ALLA SUA NASCITA

IL GENERE È UN COSTRUTTO SOCIALE, ASSEGNATO AI DUE SESSI. LE DIVERSE CULTURE DEFINISCONO ARBITRARIAMENTE QUALI ASPETTI SIANO FEMMINILI E QUALI INVECE MASCHILI

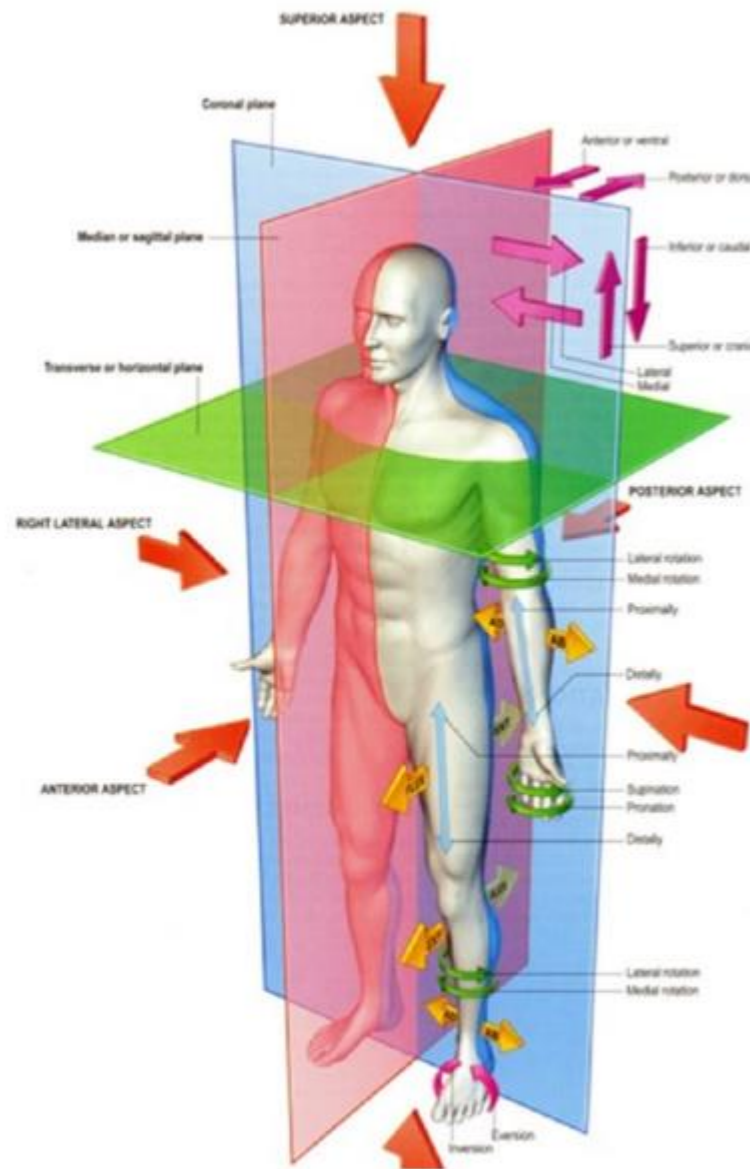


GENDER DATA GAP

IL PENSIERO SCIENTIFICO HA PRESO COME UNICO RIFERIMENTO IL MASCHILE, ARRIVANDO A CONSIDERARLO COME NEUTRO, E TALE EQUIVOCO TUTTORA PERMANE NELLA NORMATIVA E NELLA SUA APPLICAZIONE: MANCANO **I DATI RIFERITI ALLE DONNE, UOMINI di TAGLIA NON STANDARD, E ALTRE RAZZE.**



SESSO e GENERE



«REFERENCE MAN»
UOMO, BIANCO, 25/30 ANNI,
CAUCASICO, H 175 CM. 75
KG. CIRCA

Figure 3 : Reference man. Image courtesy Gray's Anatomy, 2004
Ed.

GENDER GAP



SESSO e GENERE

NELLA VITA QUOTIDIANA E SUL LAVORO, QUESTA DIFFERENZA HA NUMEROSE IMPLICAZIONI:

LA MAGGIOR PARTE DEGLI OGGETTI E ATTREZZATURE DI USO COMUNE SONO PROGETTATI DA DECENNI AVENDO COME RIFERIMENTO UN SOLO STANDARD: L'UOMO.

Università
Torino

GENDER GAP



STANDARD vs

IL MANICHINO
PER IL CRASH
TEST È TARATO
SULL'
ANTROPOMETRIA
MASCHILE!



ANTROPOMETRIA DI GENERE



STANDARD vs



**ATTREZZATURE da PALESTRA
FERRAMENTA
PIANOFORTE
MANOPOLE MANUBRI MOTO e BICI
TELEFONI**

ANTROPOMETRIA DI GENERE



STANDARD vs

**STRUMENTI MEDICI (es dimensioni
aghi delle siringhe)**

**TEST sulle MEDICINE (i dosaggi
distinguono fra adulti e bambini)**

12/10/2015 ottobre

Torino

ANTROPOMETRIA DI GENERE



**QUESTE STESSA PROBLEMTATICHE SI
RISCONTRANO ANCHE SUI LUOGHI DI LAVORO**

QUINDI , POSSIAMO PARLARE DI

GENDER DATA GAP

**E PER QUESTO MOTIVO, NEI LUOGHI DI
LAVORO, CI CONFRONTIAMO CON UNA**

FORMA DI

INVISIBILITÀ DEL SESSO FEMMINILE



SESSO E GENERE

**LE NUOVE LEGGI SPINGONO IN
DIREZIONE DEL RICONOSCIMENTO
DELLA DIVERSITA' DI «GENERE»**

**PER LA SICUREZZA SUL LAVORO È
FONDAMENTALE RIFERIRSI AL SESSO
E GENERE**



D.LGS.81/08 e s.m.i.

« DI GENERE »

**appare 28 volte in relazione a 5
macro argomenti**

- 1. Valutazione del rischio**
- 2. Formazione**
- 3. All. XXXIII movimentazione dei carichi**
- 4. Gestione dei dati sensibili (medico competente e conferimento al Sist. Informatico Nazionale)**
- 5. Interpelli con quesiti sulla sorveglianza sanitaria**



D.LGS.81/08 e s.m.i.

« **SESSO** »

appare 2 volte

- 1. DATI OBBLIGATORI DELLA CARTELLA SANITARIA**
- 2. DIVISIONE DEI SERVIZI IGIENICI**

Comune di
Torino



GENDER DATA GAP

A LIVELLO DI SICUREZZA SUL LAVORO, (IN TUTTO IL MONDO, NON SOLO IN ITALIA) C'È UN'ENORME CARENZA DI DATI DISAGGREGATI PER SESSO



MANCA LETTERATURA SPECIFICA CHE PERMETTA DI FARE UNA VdR MIRATA IN FUNZIONE DEI DIVERSI RUOLI, COMPITI E CARATTERISTICHE FISICHE



GENDER DATA GAP



**SUL LAVORO, C'È
DIFFERENZA FRA LA
SALUTE E LA SICUREZZA
DELLE DONNE E QUELLA
DEGLI UOMINI?**



GENDER DATA GAP

**SE UNA DONNA È SU
UN'IMPALCATURA NON CORRE
GLI STESSI RISCHI DI UN UOMO?**

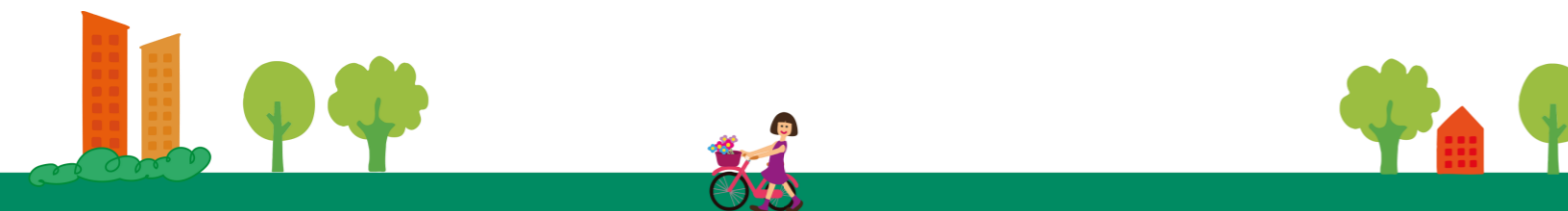
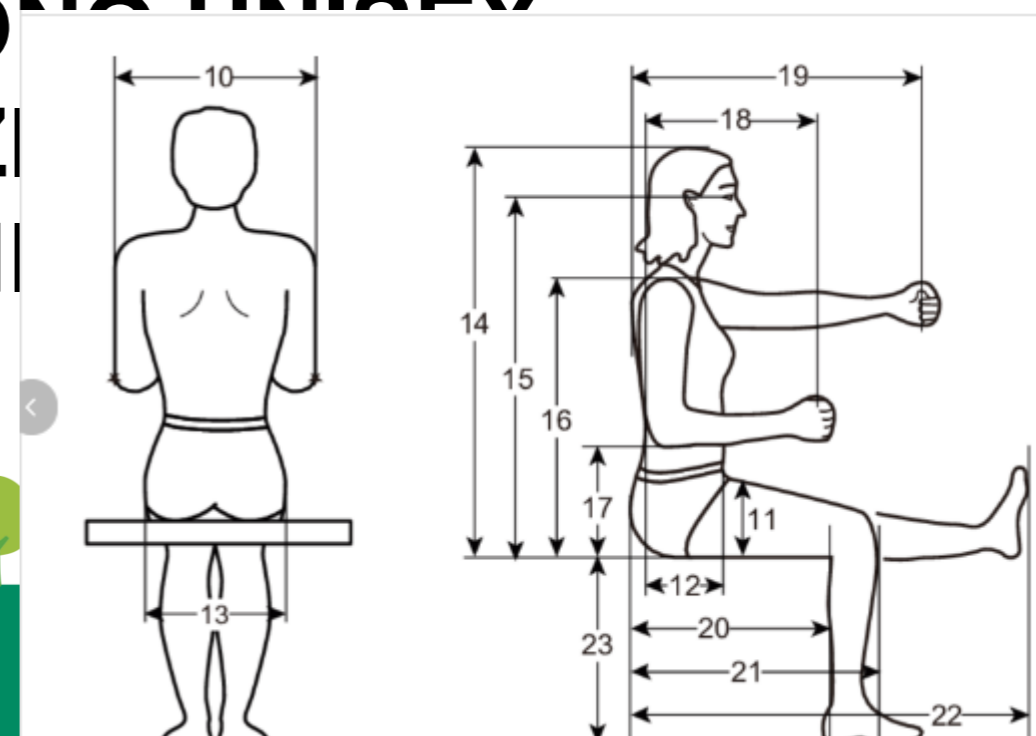
**SE È UN'INFERMIERA, UNA
MEDICA, O SE MOVIMENTA MERCI
IN UN MAGAZZINO CON UN
MULETTO?**



GENDER DATA GAP

SE NELLA VDR NON VENGONO CONSIDERATE LE DIFFERENZE **BIOLOGICHE E SESSUALI, IL MASCHILE CONTINUERA' AD ESSERE CONSIDERATO COME NEUTRO, CIOE' COME **STANDARD DI RIFERIMENTO**.**

AD ESEMPIO, LA MAGGIOR PARTE DEI DPI DISPONIBILI SUL MERCATO SONO UNISEXY, NONCHE' IN TAGLIE NON FUNZIONALI ALL'ANTROPOMETRIA FEMMINILE.



GENDER PPE GAP

IL SESSO FEMMINILE RAPPRESENTA IL 75% DELLA FORZA LAVORO MONDIALE IN CAMPO MEDICO

1. OSPEDALI

GUANTI/ MASCHERINE /CAMICI/ RESPIRATORI

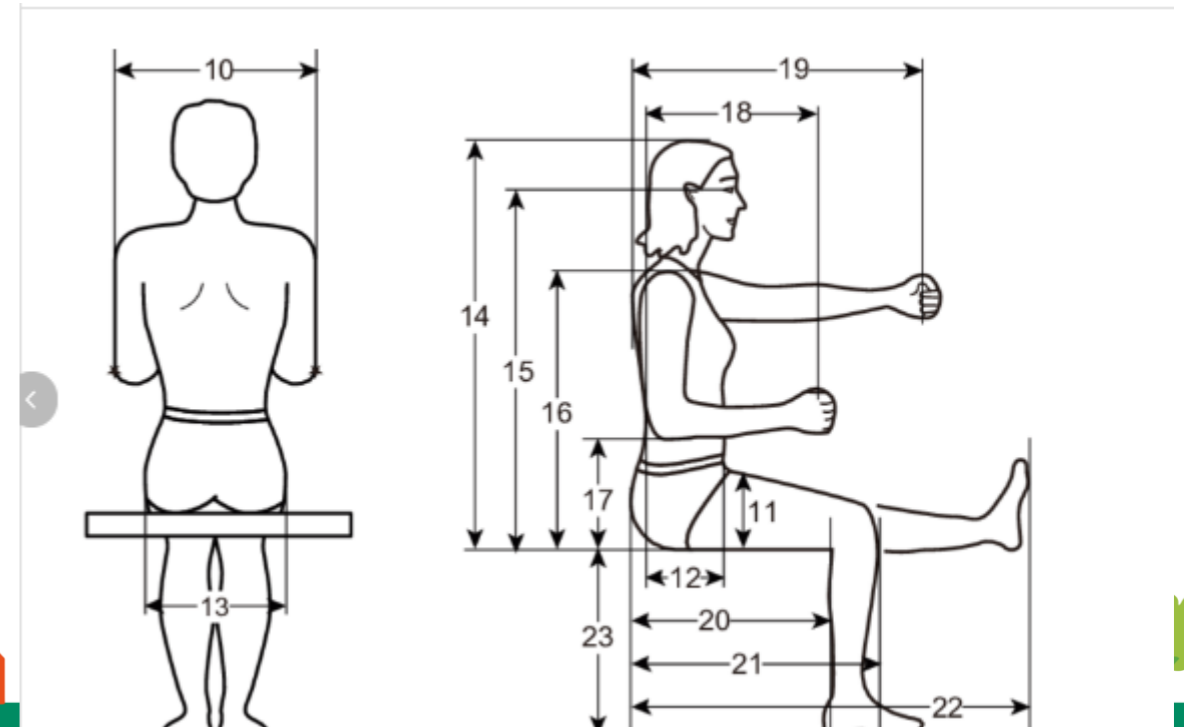
La norma UNI 11.719: 2018, (Guida alla scelta, all'uso e alla manutenzione degli apparecchi di protezione delle vie respiratorie) non fa riferimento a genere/ sesso/ razza

2. AGENTI DI POLIZIA, VIGILI DEL FUOCO, ESERCITO: divise della taglia giusta, tute trivalenti, stivali antincendio, giubbotti antitaglio ecc



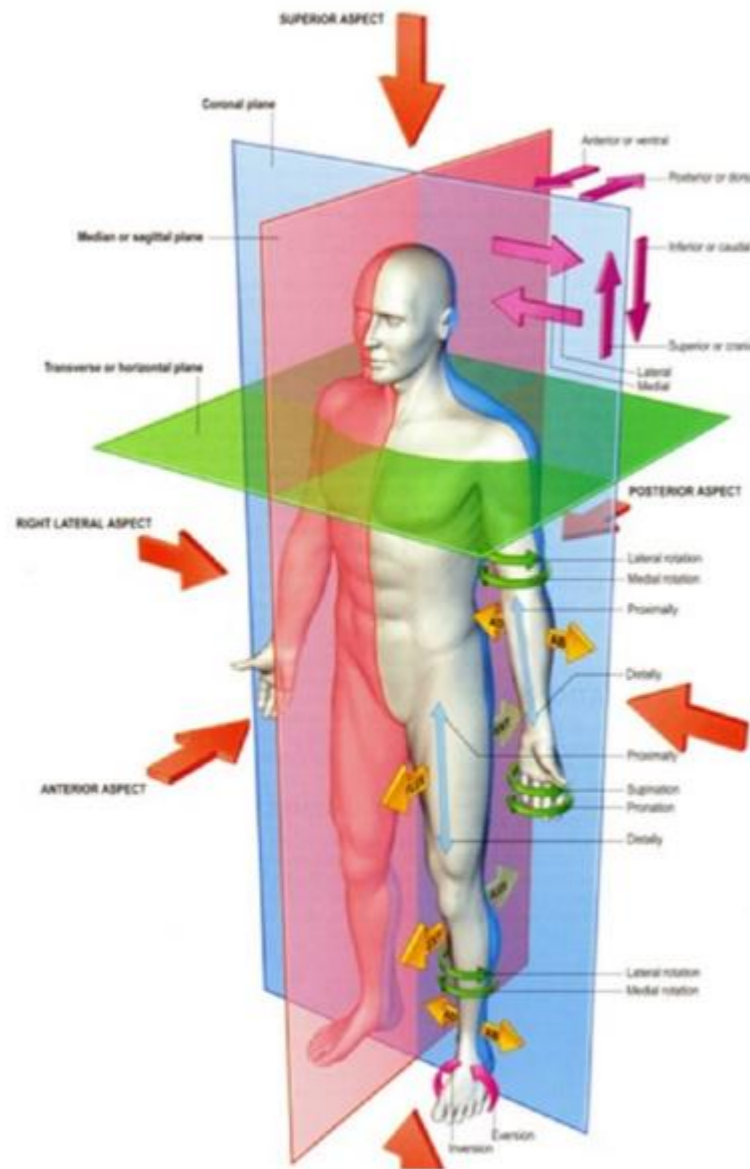
GENDER PPE GAP

1. AZIENDE, INDUSTRIE
scarpe antinfortunistiche,
tute , giubbotti, guanti,
visiere, caschi, DPI di III categoria
(imbracature tarate su dimensioni e peso),
tute per donne in gravidanza



ANTROPOMETRIA FEMMINILE

SESSO e GENERE



**IL RIFERIMENTO è SEMPRE
LO STANDARD: «REFERENCE
MAN»**

**UOMO, BIANCO, 25/30 ANNI,
CAUCASICO, H 175 CM. 75
KG. CIRCA**

GENDER GAP

Figure 3 : Reference man. Image courtesy Gray's Anatomy, 2004
Ed.



GENDER PPE GAP

**NELLE PIATTAFORME OFFSHORE LA PERCENTUALE FEMMINILE è CIRCA DEL 15 %
QUESTO FA SÌ CHE CI SIA POCA PRODUZIONE DI DPI,
CON COSTI DECISAMENTE MAGGIORI.**



Unequal PPE standards offshore are affecting female workers.



GENDER PPE GAP



SPEDIZIONI SCIENTIFICHE: 40%-50% SONO SCIENZIATE.

NELL' ANTARTICO, DIVERSE SCIENZIATE HANNO CORSO IL RISCHIO DI MORIRE ASSIDERATE A CAUSA DI TUTE DELLA TAGLIA NON CORRETTA (Off shore kit survival)

ANTROPOMETRIA FEMMINILE



GENDER PPE GAP

“EQUITY AND SAFETY
IN POLAR
OCEANOGRAPHY?
LET’S START WITH
EQUAL CHANCES OF
SURVIVAL.
LITERALLY.”

Oceanography 33(3), pp. 8-9.

<https://doi.org/10.5670/oceanog.2020.303>



GENDER DATA GAP

UN GRUPPO DI OCEANOGRAFE AMERICANE HA ELENCATO QUALI SONO PER LORO LE PRINCIPALI BARRIERE, DEFINITE «*BIG THREE*» CHE OSTACOLANO LA LORO STESSA PARTECIPAZIONE:

- 1. DPI INADEGUATI**
- 2. ACQUARTIERAMENTO INADATTO**
- 3. PROGETTAZIONE INADEGUATA DELLE ATTREZZATURE**

<https://ihr.iho.int/articles/empowering-women-in-hydrography-safety-first/>



GENDER PPE GAP

NEL 2019, LA PRIMA PASSEGGIATA SOLO FEMMINILE NELLO SPAZIO NON HA AVUTO LUOGO PERCHÉ LE ASTRONAUTE AVEVANO A DISPOSIZIONE SOLO UNA TUTA DELLA TAGLIA **MEDIA. SONO USCITE A TURNO...**



CRISTINA KOCH



**ANNE C.
MC CLAIN**



ANTROPOMETRIA FEMMINILE

GENDER DATA GAP

SPESSO, (SEMPRE PIÙ RARAMENTE,
PER FORTUNA) I DPI VENGONO
REALIZZATI IN ROSA, COSÌ,
APPENA USCITI DA UN GAP (LE MISURE)
SI RICADE NEL PIU' CLASSICO
STEREOTIPO



RISCHI SUL LAVORO

1. DISCRIMINAZIONE:

- LA DONNA NON PUO' SVOLGERE IL SUO LAVORO PERCHÉ NON HA I CORRETTI DPI. ESISTE QUINDI LA CONCRETA POSSIBILITÀ DI UN CAMBIO DI MANSIONE SFAVOREVOLE O LONTANO DALLE PROPRIE SKILLS**
- NON PUO' AMBIRE A CERTI POSTI DI LAVORO, PERCHÉ CONSIDERATI PERICOLOSI PER UNA DONNA**

2. INCIDENTI (I DPI DI DIMENSIONI NON CORRETTE SONO ESTREMAMENTE PERICOLOSI)

ANTROPOMETRIA FEMMINILE



SESSO E GENERE

MASCHERINE

I MOVIMENTI DEL VISO DELLE DONNE SONO DIVERSI DA QUELLI DEGLI UOMINI, ASPETTO CHE RIGUARDA LE CARATTERISTICHE SESSUALI.

LE ALTRE RAZZE HANNO LO STESSO PROBLEMA, IN FUNZIONE DELLE CARATTERISTICHE SOMATICHE. QUESTO È UN PROBLEMA DI GENERE

Torino



RISCHI SUL LAVORO

I PRIMI DATI IN MATERIA SONO STATI RACCOLTI NEGLI USA DA NIOSH (National Institute for Occupational Safety & Health) GIÀ NEL 2010, MA NON È MAI STATO INTRODOTTI NESSUNO NUOVO STANDARD, FINO AL COVID, QUANDO LA MAGNITUDO DEL PERICOLO HA FATTO CAPIRE L'IMPORTANZA DI AVERE DPI CONFORMATI.

Università
Torino

ANTROPOMETRIA FEMMINILE



GENDER DATA GAP

LE INFORMAZIONI PIÙ UTILI E INTERESSANTI SONO FORNITE NON DAL LEGISLATORE, MA DAI PRODUTTORI DI DPI.

ANTROPOMETRIA FEMMINILE



GENDER DATA GAP

2. I RISCHI SONO UGUALI, A PARITA' DI MANSIONE?

prev
Torino



GENDER DATA GAP

**ESISTONO LUOGHI OSTILI ALLE DONNE SOLE,
molto più difficilmente AGLI UOMINI SOLI.**

- LAVORO IN SOLITARIO/ SOLITUDINE**
- LAVORO NOTTURNO**
- TRASFERIMENTI**
- VIAGGI ALL'ESTERO**

**I RISCHI DA ANALIZZARE PER QUESTE ATTIVITÀ,
HANNO UN SUBSTRATO COMUNE, POI VANNO
DIFFERENZIATI PER GENERE E SESSO.**



GENDER DATA GAP

**PRINCIPALI LAVORI IN CUI LE DONNE RISCHIANO
LA VIOLENZA FISICA:**

OSPEDALE

LAVORI A CONTATTO CON IL PUBBLICO

**PER STRADA (trasferimenti, itinere, viaggi all'estero
ecc.) (poliziotte, vigilesse ecc.)**

LAVORI IN CUI LE DONNE RISCHIANO MOLESTIE

SESSUALI: SEMPRE



GENDER DATA GAP

INVISIBILITÀ DEL SESSO FEMMINILE

**LUOGHI SONO SICURI NELLO STESSO MODO PER
GLI UOMINI E LE DONNE?**

Es. PARCHEGGI

CORRIDIOI DI SERVIZIO O SECONDARI

LUOGHI SCARSAMENTE ILLUMINATI

**LUOGHI INSICURI nello specifico PER LE DONNE
(quindi generalmente non oggetto di VdR specifica)**



GENDER DATA GAP

**LA RISPOSTA ALLO STRESS LAVORO CORRELATO
COLPISCE QUINDI IN MANIERA DIVERSA UOMINI E
DONNE**

**GLI *STRESSOR FACTORS* SONO INFATTI DIVERSI E
DIVERSO DEVE ESSERE L'APPROCCIO E L'ANALISI
DEI DATI RACCOLTI**

STRESS LAVORO CORRELATO



GENDER DATA GAP

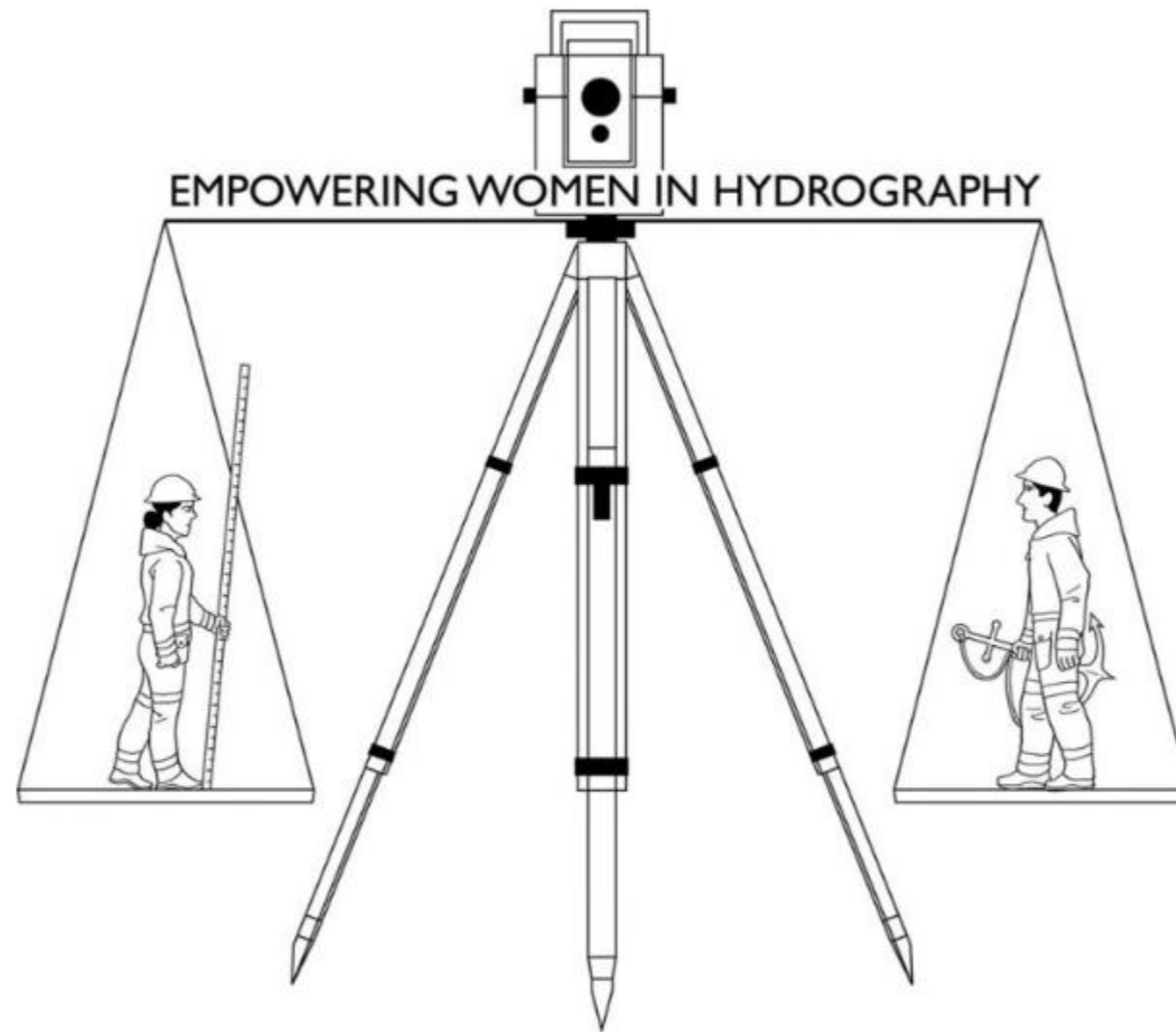
Vi sono ancora moltissimi aspetti della VdR in cui sesso e genere hanno grosse influenze, ad esempio i VALORI DI SOGLIA per LE SOSTANZE CHIMICHE, BIOLOGICHE

Anche qui i valori di riferimento di legge continuano a essere quelli dello standard man.

Torino



CONCLUSIONI



**VANNO MODIFICATI GLI STANDARD
VA MODIFICATA LA MENTALITA'**



ASCOLTA, AGISCI, CAMBIA



12/09/2015 ottobre
Torino



un progetto di



con il patrocinio di



torinocittaperledonne.org