



Longevità, da sfida collettiva a nuova frontiera di innovazione

Convegno SEN "Road to Longevity: strategie e modelli innovativi di prevenzione per ridurre l'impatto delle cronicità"

25 settembre 2025, Torino



GRUPPO SANITÀ
Salute&Benessere



Contatti
annino@lattanziokibs.com



Il quadro di riferimento

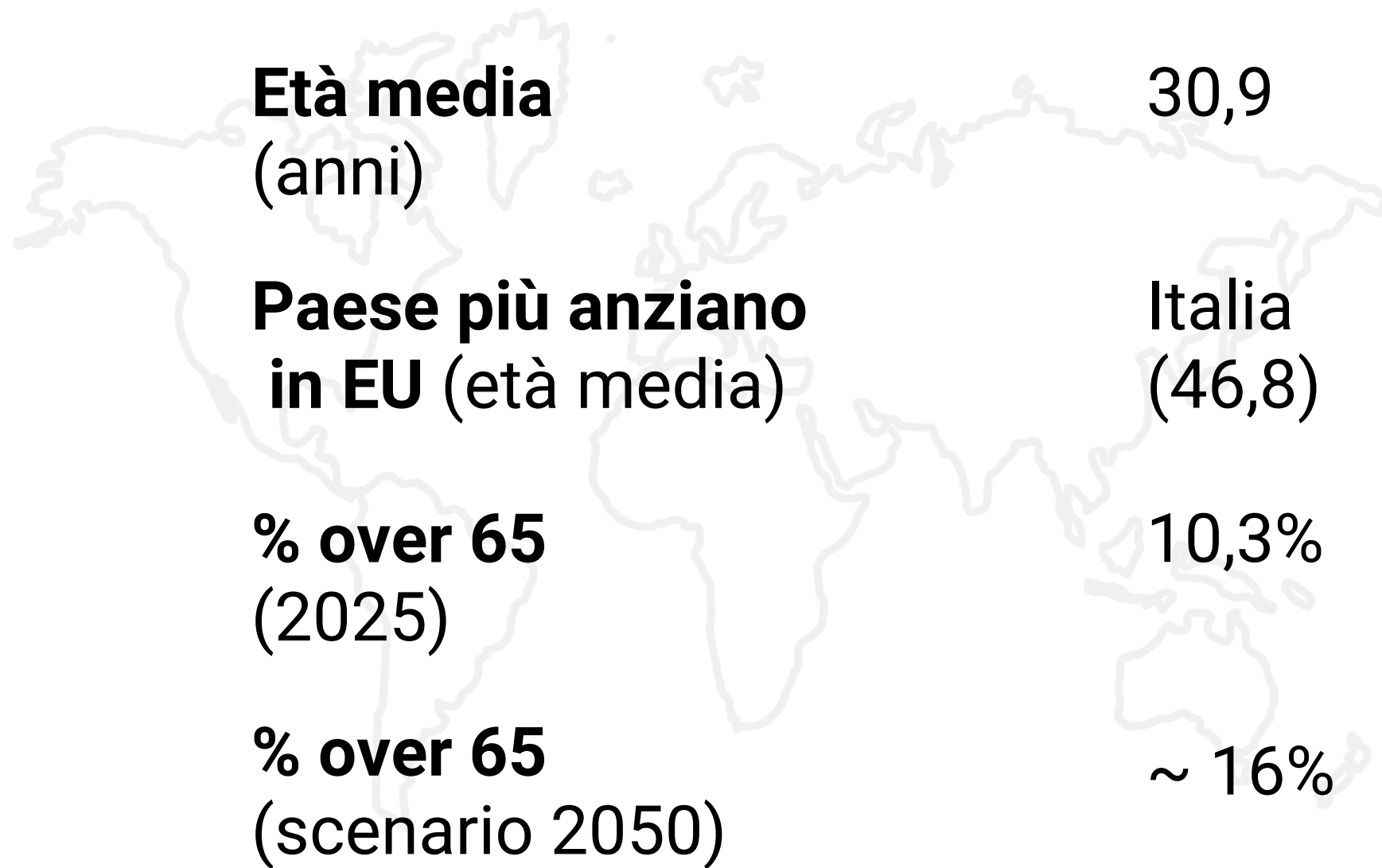
Longevità, da sfida collettiva a nuova frontiera di innovazione

25 settembre 2025, Torino

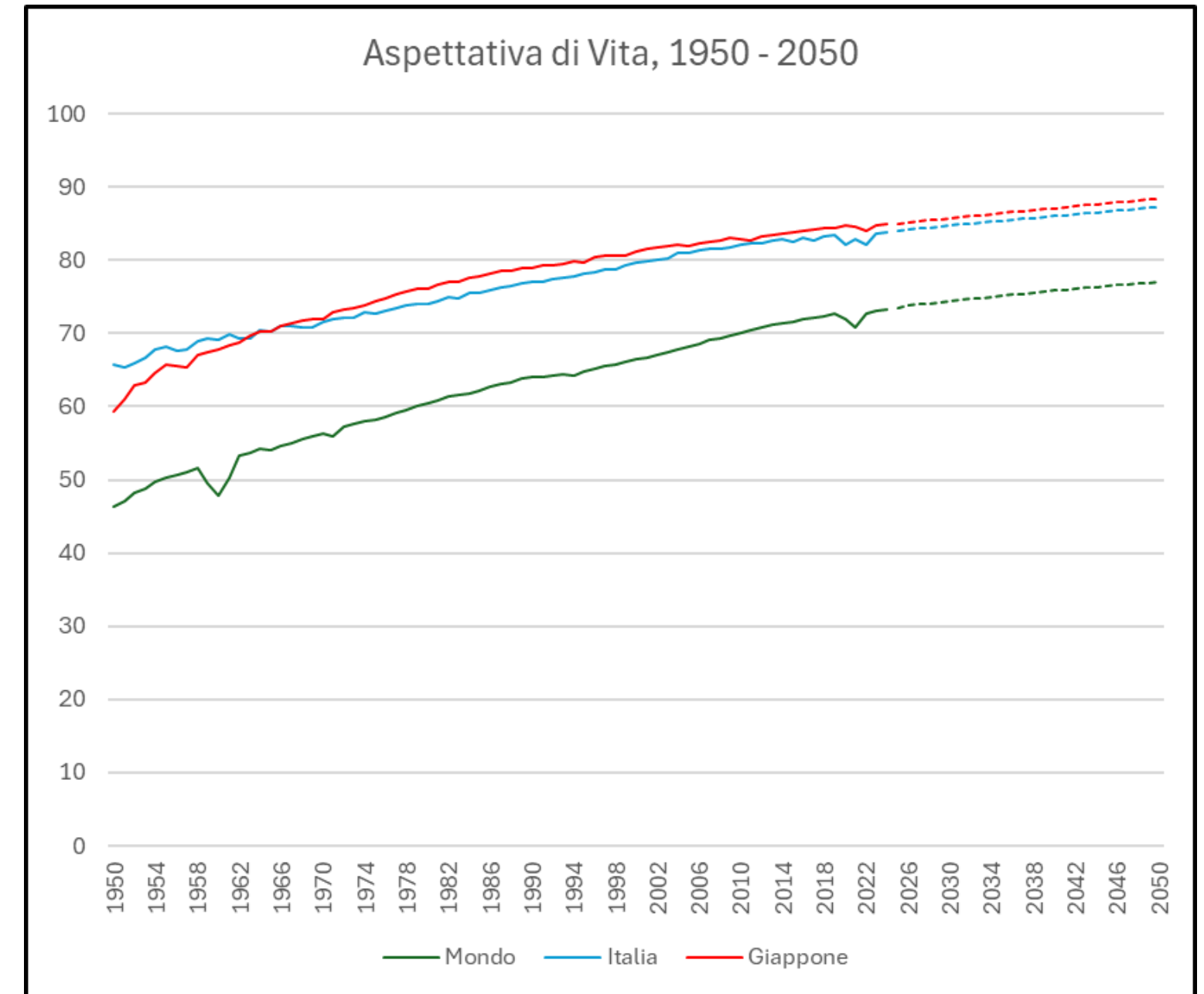


Invecchiamento della popolazione nel mondo

Dinamiche e previsioni



Fonte: Centro Studi Lattanzio KIBS su dati UN Population Division



Invecchiamento della popolazione in Italia

Dinamiche e previsioni

	Italia	Lombardia	Piemonte
Età media (anni)	46,8	46,2	47,9
Paese più anziano in EU (età media)	Savona (50,3)	Pavia (47,4)	Biella (50,2)
% over 65 (2025)	24,7%	23,9%	26,9%
% over 65 (scenario 2050)	34,5%	32,3%	34,6%

Fonte: Centro Studi Lattanzio KIBS su dati ISTAT

25 settembre 2025, Torino

Cronicità nella popolazione Over 60 in Italia

Scenario

Nel 2022, **oltre 13,5 milioni** di individui over 60 in Italia convivevano con almeno una malattia cronica. Di questi, circa 4,4 milioni (24,6 %) presentavano un'unica condizione cronica, mentre oltre 9 milioni (50,9 %) erano affetti da due o più patologie.

Oltre il 75% degli over 60 necessita di monitoraggio e cura continuativa per almeno una cronicità.

Patologia	Individui (migliaia)	% sul tot. Italia	% over 60
Ipertensione	8 242	13,97%	46,08%
Artrosi / Artrite	6 719	11,39%	37,56%
Osteoporosi	3 825	6,48%	21,39%
Diabete	2 950	5,00%	16,49%
Bronchite cronica	2 050	3,47%	11,46%

Fonte: Centro Studi Lattanzio KIBS su dati ISTAT



Tre fattori chiave su cui riflettere:

1. Centralità delle patologie croniche non trasmissibili
2. Silver centrality: esiste una sensibilità verso l'e-health?
3. *Culture-digital is not only about software, but about patient engagement*

Longevità, da sfida collettiva a nuova frontiera di innovazione

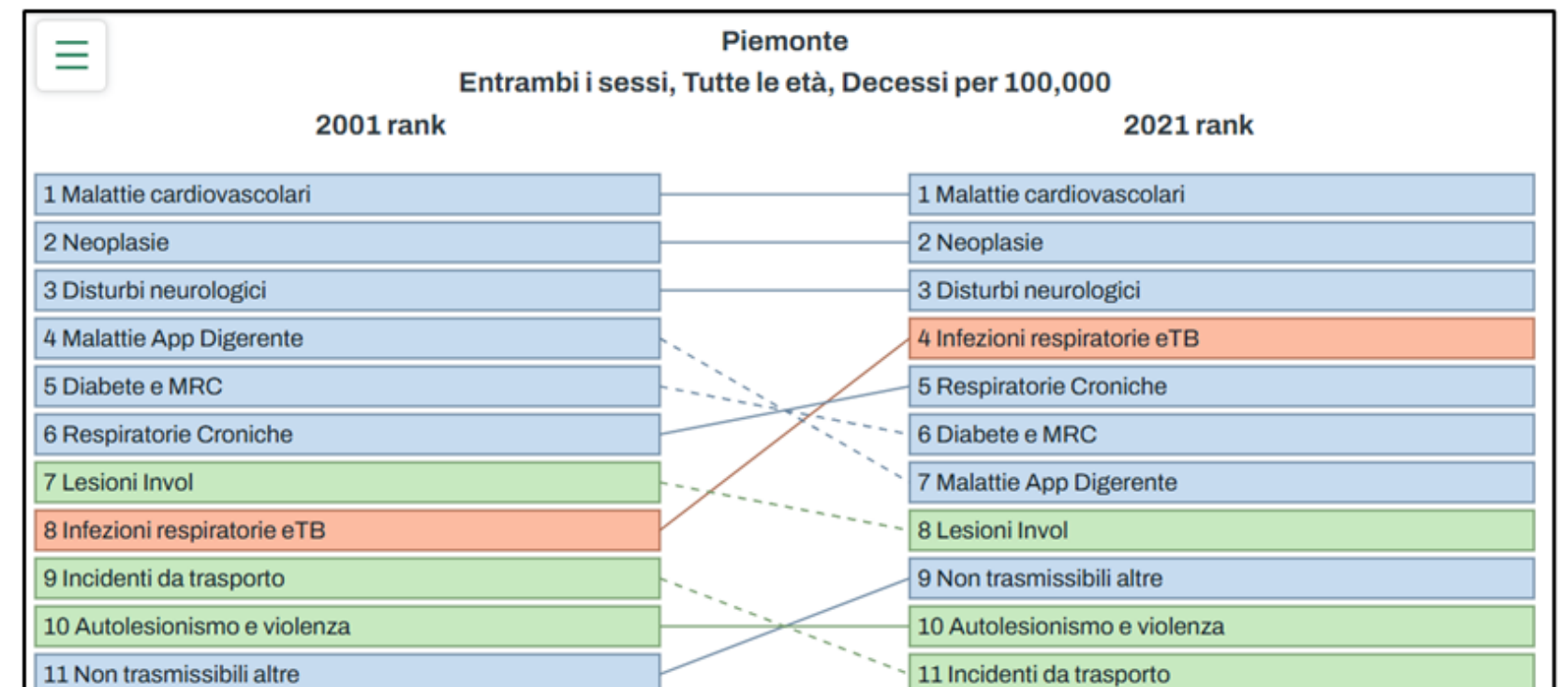
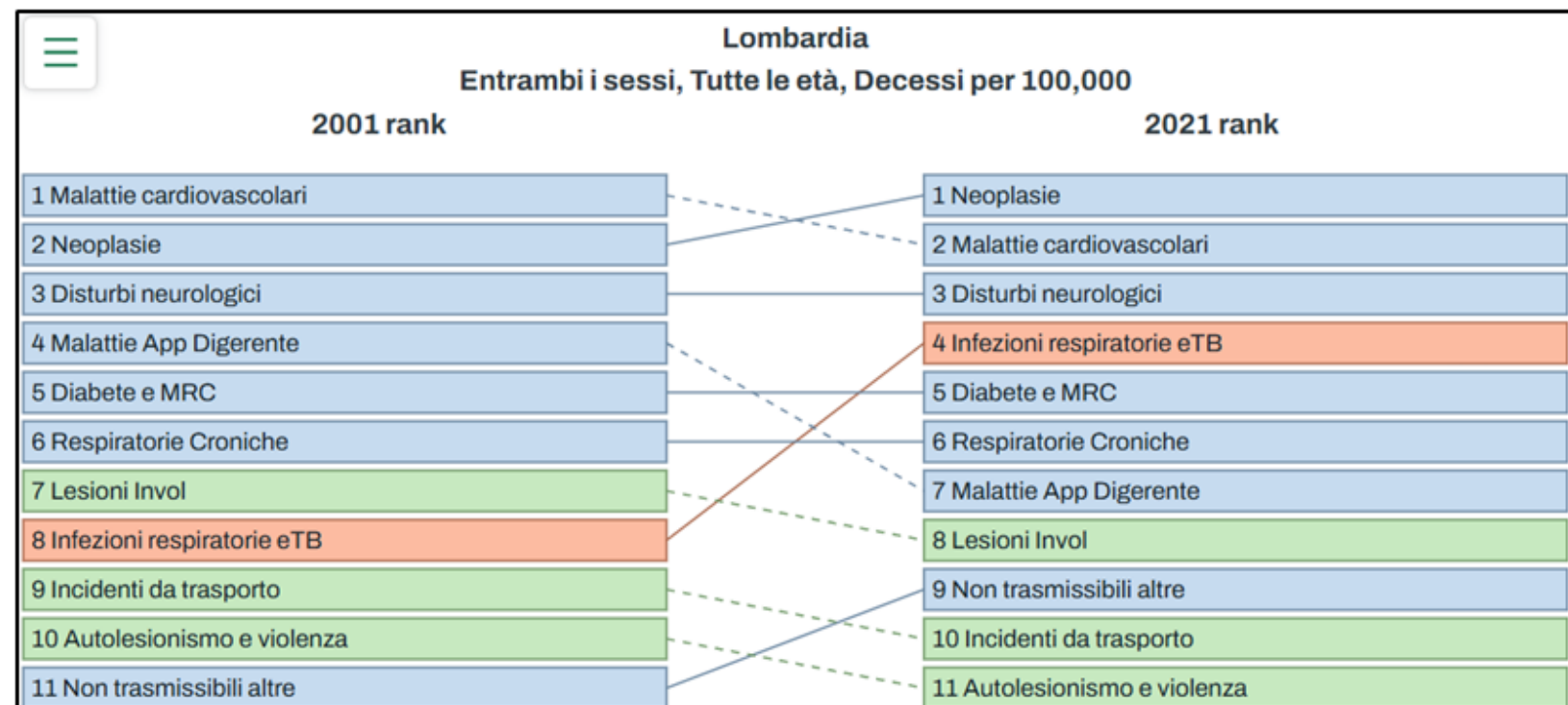
25 settembre 2025, Torino



Centralità delle patologie croniche non trasmissibili

Principali Patologie Impattanti (Decessi)

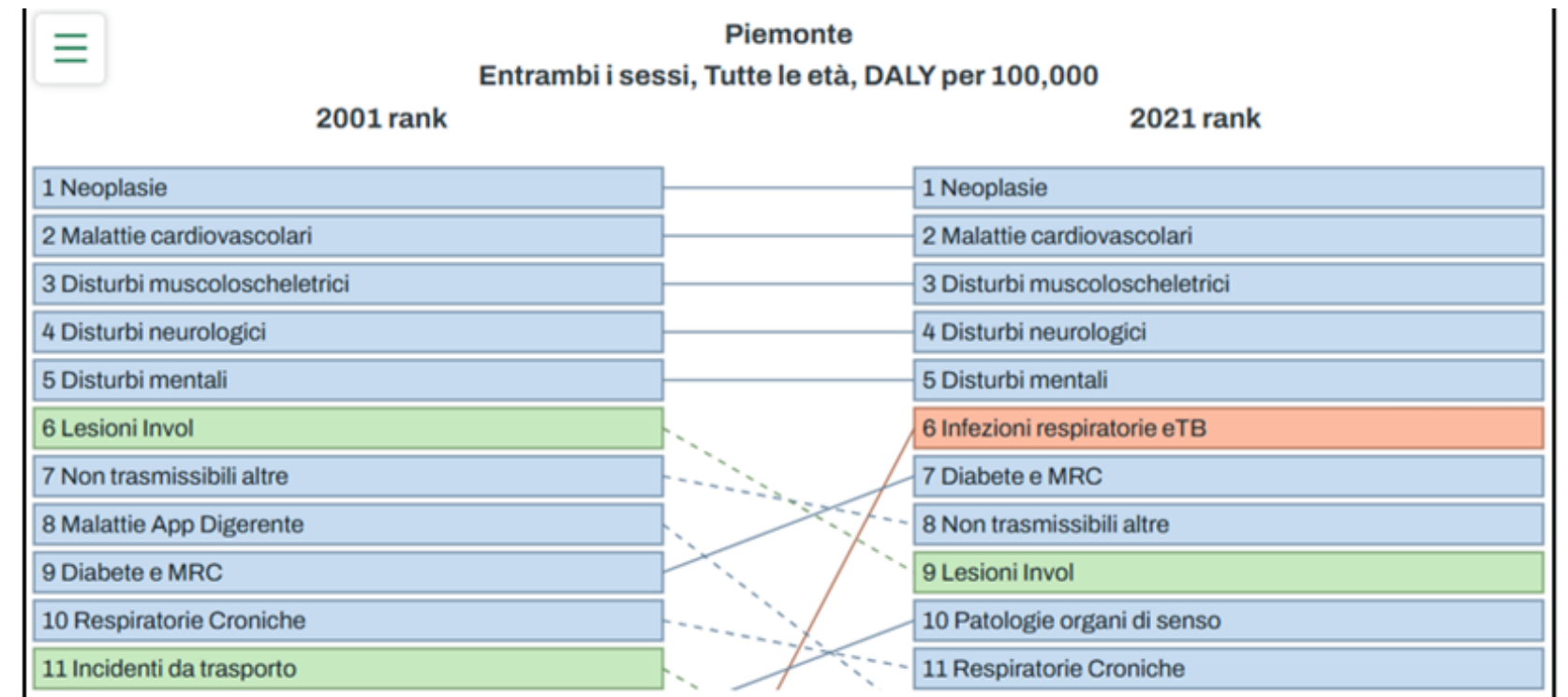
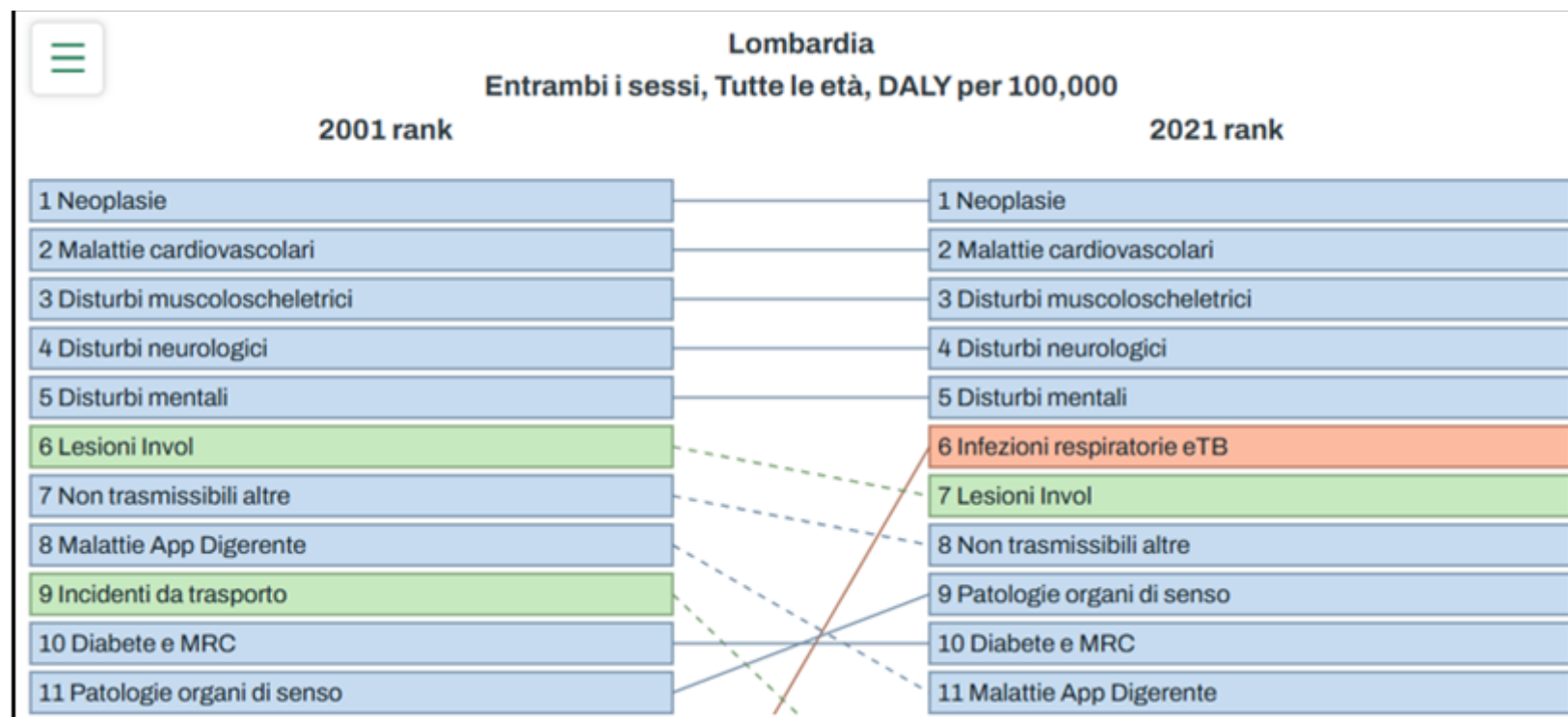
Fonte: Institute for Health Metrics and Evaluation (IHME). Global Burden of Disease 2021



Centralità delle patologie croniche non trasmissibili

Principali Patologie Impattanti (DALY)

Fonte: Institute for Health Metrics and Evaluation (IHME). Global Burden of Disease 2021



25 settembre 2025, Torino

Silver centrality: esiste una sensibilità verso l'e-health?

E-health: il 66% dichiara di essere *digital*

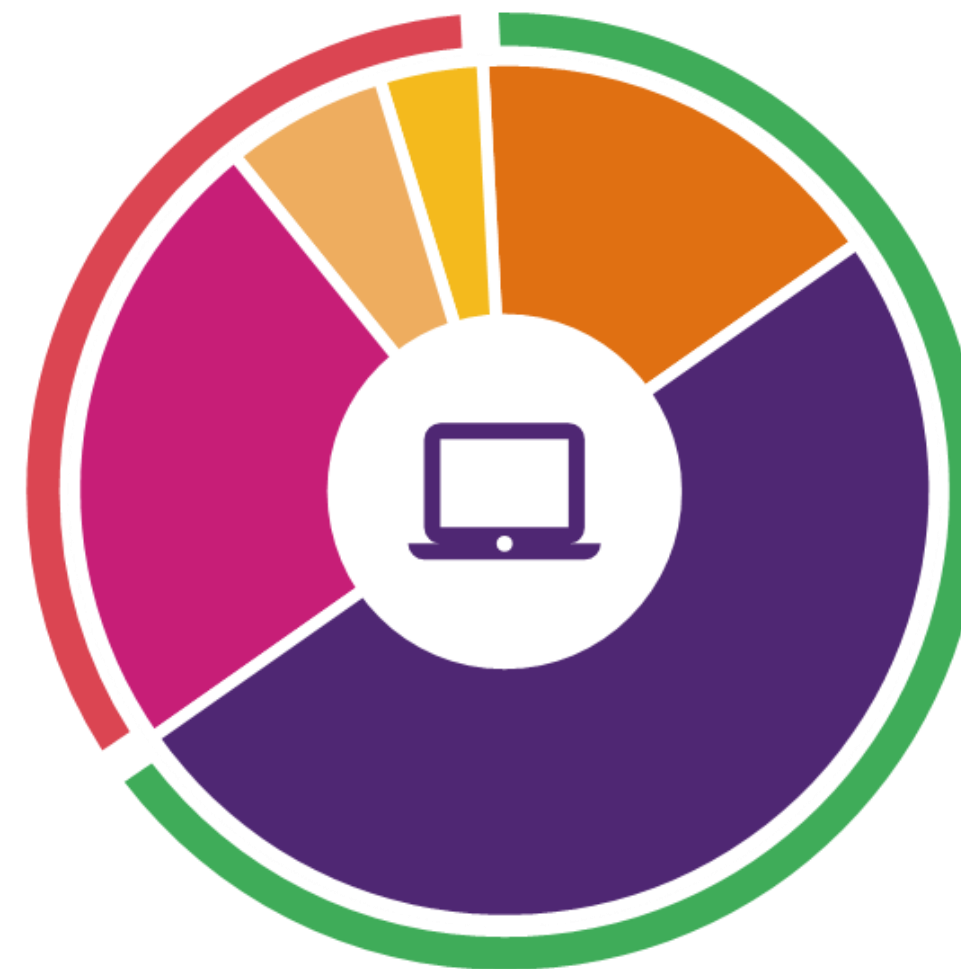
QUANTO RITIENE DI ESSERE PRONTO, DAL PUNTO DI VISTA DELLE SKILLS DIGITALI E TECNOLOGICHE, A UTILIZZARE LA TELEMEDICINA?

34%

digitalmente
non preparato

Si tratta in particolare di:

- donne, 37% (vs uomini, 30%)
- over 65enni, 42% (vs 55-64enni, 29%)
- meno istruiti, 44% (vs laureati, 26%)



66%

digitalmente
preparato

■ molto ■ abbastanza ■ poco ■ per nulla ■ non so

Culture-digital is not only about software, but about customer engagement

Le aspettative digitali non sono una sorpresa

Quello che cercano i cittadini* in ordine di priorità:

1. Un elevato livello di sicurezza e protezione dei loro dati (60%)
2. Facilità d'uso su tutti i loro dispositivi (46%)
3. Applicazioni semplici ed efficaci (41%)
4. Maggiore velocità di servizio (30%)
5. Costante miglioramento dei servizi e alle esperienze offerti (28%)



*Digitaliani: Osservatorio infrastrutture Lattanzio KIBS

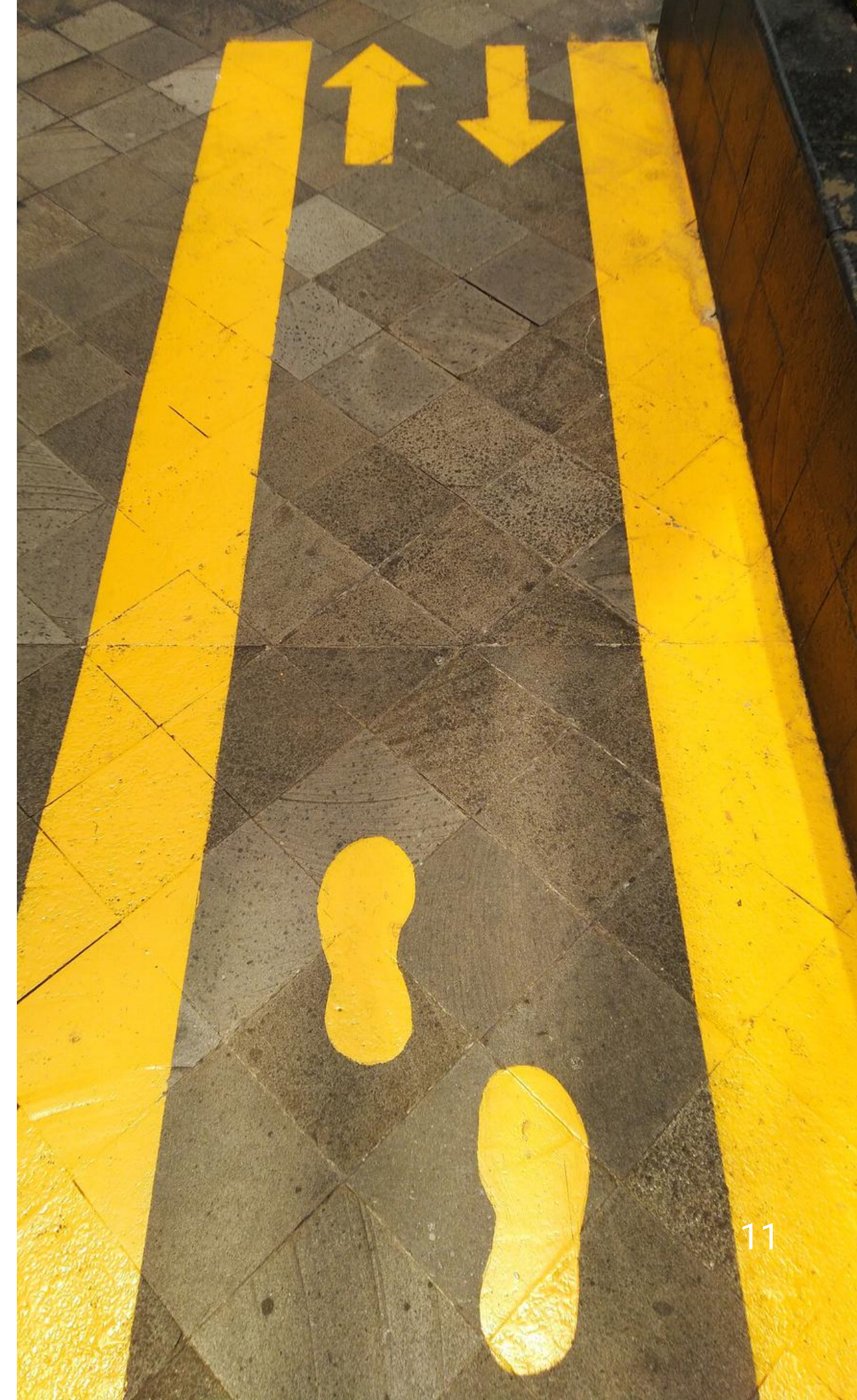
25 settembre 2025, Torino



Best practice che tranquillizzano e guidano

Longevità, da sfida collettiva a nuova frontiera di innovazione

25 settembre 2025, Torino



Dalla cura alla personalizzazione della cura: il caso Piemonte

Il Piemonte è tra le prime Regioni d'Italia a collaudare l'**Infrastruttura regionale di Telemedicina**. Un intervento realizzato grazie ai quasi 39 milioni di euro del Pnrr fornitura di servizi di: televisita, teleconsulto, teleassistenza, telemonitoraggio

AMBITO DI INTERVENTO

Obiettivo

Rafforzare la presa in carico a distanza dei pazienti cronici tramite telemedicina e tecnologie digitali

Priorità

Inclusione delle patologie respiratorie tra le priorità

FONDI STANZIATI

- 28,5 milioni di euro tot. (2023-2027)
- Nell'ambito del PNRR – Investimento 1.2.3 "Telemedicina per pazienti cronici»
- Finanziamento anticipato da risorse regionali

SOLUZIONI INNOVATIVE

1. Smart inhaler con monitoraggio digitale dell'aderenza (es. programma Turbu+)
2. Supporto personalizzato via app: promemoria, feedback sull'uso, coaching motivazionale

Dalla cura alla previsione: il caso Emilia-Romagna

INTELLIGENZA ARTIFICIALE PER LA PREVENZIONE

- Progetto RiskER (dal 2018, PON GOV): IA per prevedere ricoveri e riacutizzazioni
- Applicazione su diabete, BPCO, scompenso cardiaco
- 4 classi di rischio → interventi mirati e precoce presa in carico

TELEMEDICINA CON SM@RTEVEN

- Progetto sperimentale (2016-2022) in 16 Case della Salute
- Pazienti dotati di tablet, saturimetri, bilance, misuratori di pressione
- Piattaforma Sm@rtEven per monitoraggio remoto e alert automatici
- Risultati: +90% soddisfazione, riduzione accessi impropri, migliore controllo clinico

GOVERNANCE E IA PER LA SICUREZZA

- Piano strategico 2025-2026 per IA nella gestione del rischio clinico
- Prevenzione errori, sanità personalizzata
- Coinvolgimento di AUSL, centri di ricerca, stakeholder pubblici e privati

Il passaggio culturale decisivo

- Stile di vita sano
- Sanità digitale e dispositivi intelligenti possono affiancarsi in modo sempre più personalizzato
- Occorre elaborare una visione di sistema dove la prevenzione non è solo responsabilità individuale ma partnership tra cittadini, tecnologie e sistema sanitario

25 settembre 2025, Torino

STEP
FuturAbility District



INSPIRING@STEP

Invecchiamento di
successo: IA e
stile di vita
attivo possono
aiutarti?

Workshop

Martedì, 22 Ottobre 2024 - 18:30 - 20:00



Milan | Rome | Bari
Brussels

LATTANZIO
KIBS

Lattanzio KIBS S.p.A.
Milan (Italy) Via Cimarosa, 4 | 20144
+39 02 29061165

info@lattanziokibs.com
www.lattanziokibs.com

ADVISORY

MONITORING & EVALUATION

LEARNING

COMMUNICATION

TECHNICAL ASSISTANCE

DIGITAL TRANSFORMATION

BUSINESS TO GOVERNMENT

knowledge intensive business services