

1. DATI PUNTO DI FORNITURA

Indirizzo	Viale delle Industrie
Località	Moncalieri
Prov.	TO
Livello di tensione	MT
Potenza disponibile (kW)	1.563,00

2. DETTAGLIO SUI PRELIEVI ENERGIA ATTIVA DEL MESE

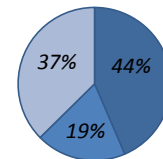
Ad esclusione del mese di gennaio i dati di prelievo sono accompagnati da un indicatore della tendenza rispetto al mese precedente. L'indicatore predefinito è "up" nel primo mese di monitoraggio.

Prelievo totale	334.093 kWh ↓	ALERT SU SUPERO POTENZA DISPONIBILE Nel mese non risultano superi della potenza disponibile
Potenza prelevata	972,4 kW →	

Prelievo nelle fasce AEEGSI

F1	145.455 kWh	↓
F2	63.762 kWh	↓
F3	124.876 kWh	↑

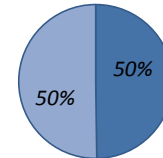
- F1
- F2
- F3



Prelievo nelle fasce Peak/Off-Peak

Peak	166.323 kWh	↓
Off-peak	167.769 kWh	↑

- Peak
- Off-peak



3. DETTAGLIO SUI PRELIEVI ENERGIA REATTIVA DEL MESE ED EVENTUALI CORRISPETTIVI

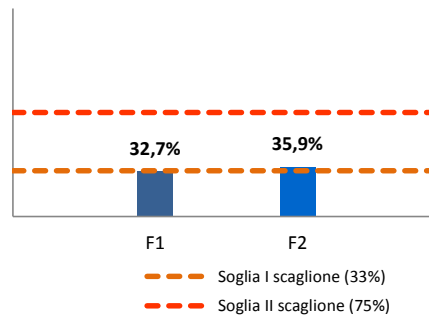
Ad esclusione del mese di gennaio i dati di prelievo sono accompagnati da un indicatore della tendenza rispetto al mese precedente. L'indicatore predefinito è "up" nel primo mese di monitoraggio.

Prelievo totale	117.021 kVARh ↓	ALERT SU MINIMO COS-PHI MEDIO MENSILE CONSENTITO Cos-phi medio mensile all'interno del range consentito
Cos-phi medio mensile	0,944 ↓	

Prelievo nelle fasce AEEGSI

F1	47.537 kVARh	↓
F2	22.901 kVARh	↓
F3	46.583 kVARh	↑

% En.reattiva / En.attiva



Cos-phi medio nelle fasce AEEGSI

F1	0,951	↑
F2	0,941	↑
F3	0,937	↓

ALERT SU SUPERAMENTO SOGLIE SOGGETTE A CORRISPETTIVO

ATTENZIONE: in questo mese il prelievo di energia reattiva è soggetto a un corrispettivo complessivamente pari a € 4,43

In F2 energia reattiva compresa tra il 33% e il 75% dell'energia attiva

AVVERTENZE

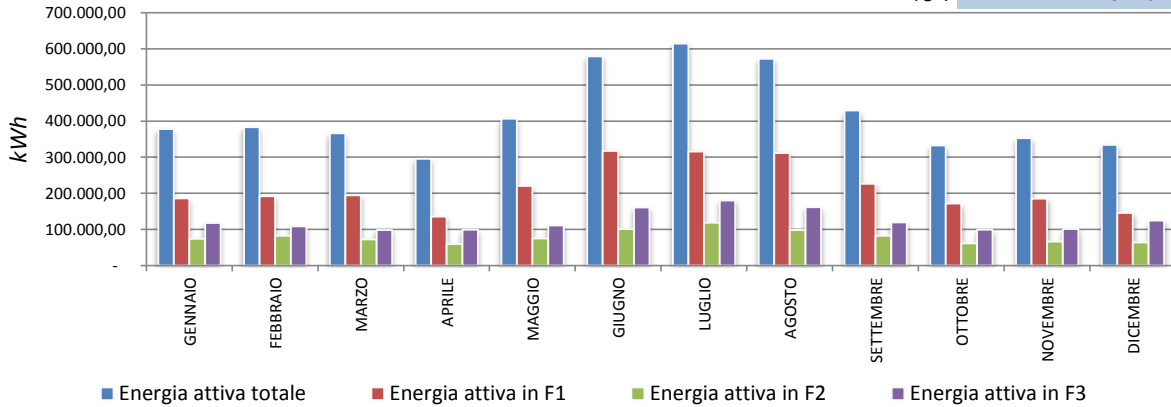
Il dato di potenza disponibile è desunto dall'ultimo aggiornamento dei database in possesso del Consorzio Unionenergia (nel seguito CUE). In caso di variazioni dello stesso si prega di informare immediatamente il CUE.
I dettagli sui prelievi di energia e reattiva sono stati elaborati dai dati di misura oraria messi a disposizione del CUE, tramite portale dedicato, da e-distribuzione S.p.A. I corrispettivi sui prelievi di energia reattiva sono determinati sulla base dei dati di prelievo elaborati nel presente report, ai quali sono stati applicati i coefficienti ex tab. 4 del Testo Integrato del Trasporto, come modificato da Delibera AEEGSI 654/2015 (ultimo aggiornamento coefficienti Del. 882/2017/R/eel).
Il presente report è finalizzato esclusivamente a indirizzare qualitativamente gli utenti ad una migliore organizzazione dei propri prelievi di energia e potenza. Pertanto, i dati in esso contenuti non possono essere utilizzati per finalità fiscali o per dichiarazioni rese a qualunque Ente in forma ufficiale e gli stessi potrebbero non corrispondere con quanto fatturato dal fornitore. Le differenze di una unità possono essere dovute a diversi criteri di arrotondamento.
Inoltre, per quanto sopra, il CUE non potrà in nessun caso essere ritenuto responsabile per qualsivoglia tipologia ed entità di danno derivante dall'utilizzo dei contenuti del presente report e dei risultati ivi riportati.

4. RIEPILOGO ANNO 2018

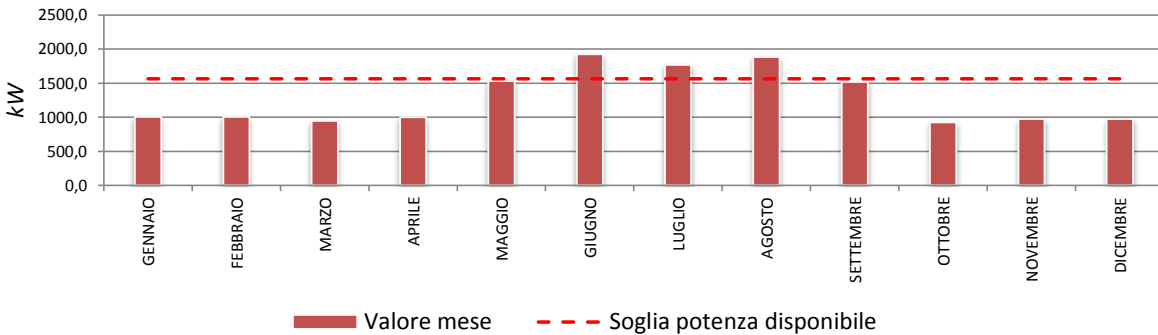
ENERGIA ATTIVA

Consumo annuo complessivo*: **5.045.934 kWh**
* fino a mese riferimento report

F1*: **2.603.281 kWh**
F2*: **957.890 kWh**
F3*: **1.484.762 kWh**

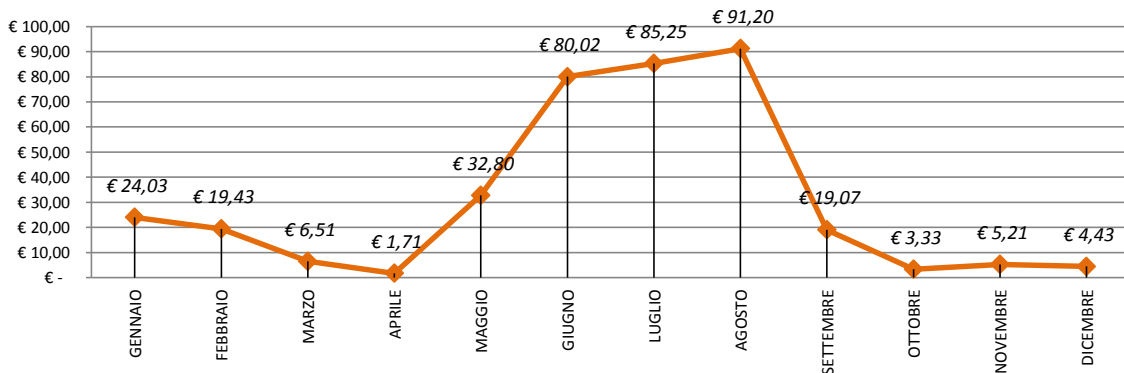


POTENZA PRELEVATA



ALERT SU NUMERO MESI IN CUI E' STATA SUPERATA LA POTENZA DISPONIBILE FINO AL MESE DI RIFERIMENTO DEL PRESENTE REPORT
ATTENZIONE: la potenza disponibile da attuale contratto con il distributore è stata superata in n° 3 mesi dell'anno corrente

CORRISPETTIVI TOTALI PER PRELIEVO DI ENERGIA REATTIVA



ALERT SU CORRISPETTIVO TOTALE ENERGIA REATTIVA FINO AL MESE DI RIFERIMENTO DEL PRESENTE REPORT
Il corrispettivo totale dell'anno per prelievi di energia reattiva è pari a € 372,98

AVVERTENZE

Il dato di potenza disponibile è desunto dall'ultimo aggiornamento dei database in possesso del Consorzio Unionenergia (nel seguito CUE). In caso di variazioni dello stesso si prega di informare immediatamente il CUE.
I dettagli sui prelievi di energia e reattiva sono stati elaborati dai dati di misura oraria messi a disposizione del CUE, tramite portale dedicato, da e-distribuzione S.p.A. I corrispettivi sui prelievi di energia reattiva sono determinati sulla base dei dati di prelievo elaborati nel presente report, ai quali sono stati applicati i coefficienti ex tab. 4 del Testo Integrato del Trasporto, come modificato da Delibera AEEGSI 654/2015 (ultimo aggiornamento coefficienti Del. 882/2017/R/eel).
Il presente report è finalizzato esclusivamente a indirizzare qualitativamente gli utenti ad una migliore organizzazione dei propri prelievi di energia e potenza. Pertanto, i dati in esso contenuti non possono essere utilizzati per finalità fiscali o per dichiarazioni rese a qualunque Ente in forma ufficiale e gli stessi potrebbero non corrispondere con quanto fatturato dal fornitore. Le differenze di una unità possono essere dovute a diversi criteri di arrotondamento.
Inoltre, per quanto sopra, il CUE non potrà in nessun caso essere ritenuto responsabile per qualsivoglia tipologia ed entità di danno derivante dall'utilizzo dei contenuti del presente report e dei risultati ivi riportati.